

*Mi chiamo Giancarlo Barzaghi, titolare della **BSB s.a.s.** Italia.*

***BSB s.a.s.** è una realtà nata nel 2006, il cui scopo è la realizzazione e commercializzazione di software per l'automazione industriale nel settore della lavorazione della plastica.*

Ho iniziato la mia esperienza professionale in Gefran Elettronica, dove, per circa 20 anni, sono stato tecnico elettronico e software per sistemi di comando e controllo applicati a macchine per la lavorazione plastica, in particolare a macchine soffiatrici. Sono stato tecnico di riferimento per Uniloy Comec di Calenzano (Firenze), diventata poi negli anni successivi, Uniloy Milacron con amministrazione americana .

In seguito a questa acquisizione nell'anno 2000 sono diventato il responsabile europeo presso Uniloy dell'ufficio tecnico ed elettronico.



Uniloy MSCK/D Serie 97

Questo fino a quando le decisioni aziendali si sono orientate verso uno spostamento globale del sito produttivo di queste macchine dall'Italia alla Cecoslovacchia.

Ho scelto quindi, in base all'esperienza acquisita in tutti questi di anni di intraprendere un lavoro in modo autonomo e da ormai 19 anni e mi occupo di applicazioni su macchine soffiatrici di molteplici marche per il "revamping" dei sistemi elettronici (PLC) obsoleti con nuovi modelli più attuali e performanti.

Nel 2018, collaborando con un'azienda di Bologna come freelance, ho creato un software, basato sull'hardware Moog MC600 in ambiente Codesys, che si potesse adattare con poche modifiche alla maggior parte delle soffiatrici sul mercato.

Questo software denominato "UNIKO" è stato presentato alla Fiera K di Dusseldorf (D) nel 2019 riscuotendo un discreto interesse da parte del pubblico. Tale software è ancora utilizzato da un'altra azienda del settore.

Attualmente utilizzo la serie MC600 Plus sempre di MOOG, e sull'esperienza di "UNIKO", ho proseguito lo sviluppo di questa idea ed ho realizzato "PSB" (Perfomed Software Blowmolding) creando un pacchetto software di facile utilizzo per l'operatore finale, con interfaccia grafica basata sulle icone delle App degli smartphone, totalmente dedicata al processo produttivo.

*Il sistema di controllo principalmente utilizzato da **BSB s.a.s.** offre una risposta alla crescente domanda di efficienza nella gestione nelle automazioni di macchine soffiatrici.*

Le funzioni previste si integrano perfettamente con una diagnostica avanzata e con la possibilità di avere il controllo del sistema da remoto o via web attraverso differenti servizi attivabili a richiesta.

Si caratterizza per una marcata flessibilità attraverso l'adozione di un protocollo di comunicazione

aperto e standard, quale Ethercat, che permette di integrare nel controllo prodotti di terze parti ed

anche attraverso la possibilità di modificare in parte o totalmente l'applicazione fornita a corredo del sistema.

Il sistema MC600 Plus integra al suo interno un "OPC UA Server" che permette l'accesso ai principali dati gestionali (MES) su specifiche richieste del Cliente finale.

La precisione e rapidità del controllo del processo è assicurata da un potente microprocessore Quad Core che gestisce la scansione di tutte le fasi opportunamente programmate nel software applicativo fornito con il sistema.

Quest'ultimo si basa su tecnologie di programmazione standard [IEC61131-3],

ricoprendo tutte le necessità tipiche di questo tipo di applicazioni ed è nel contempo, ove fosse necessario, personalizzabile sia nella sezione grafica sia nel codice PLC.

Infine l'utilizzo di display di grandezza variabile da 10-12-15" di tipo "touch screen", in abbinamento ad una grafica dedicata, permette un immediato ed intuitivo uso del sistema.



Model PLC MOOG Series 600

BSB s.a.s. ha sempre cercato di costruire collaborazioni e sinergie con altre realtà autonome per integrare e fornire servizi completi ai Clienti quali:

- Supporto tecnico elettrico specializzato per installazioni presso le loro Sedi;
- Stesura di schemi elettrici aggiornati con l'integrazione del nuovo sistema di controllo;
- Sviluppo del software dedicato e personalizzato agli impianti;
- Gestione e possibilità di Tele Service da remoto tramite collegamento Internet;

Da sempre questo settore ha avuto necessità di rinnovarsi e per questo motivo la **BSB s.a.s** può supportare il Cliente a trovare la soluzione vantaggiosa per ridurre tempi e costi, per valutare e trovare insieme la migliore soluzione ai problemi che possono esserci su queste macchine, sia dal punto di vista tecnico sia da quello economico.

Ad oggi sappiamo benissimo che su soffiatrici con tanti anni di vita il punto debole, dove risulta difficile intervenire, è la parte di controllo PLC.

Questo perché alcune schede elettroniche presenti in questi sistemi sono diventate obsolete o sono andate fuori produzione, quindi trovare schede di ricambio equivalenti diventa una specie di "caccia al tesoro" e, nel caso si riuscisse a trovarle (anche usate), i prezzi proposti da chi li commercializza sono molto elevati, per non parlare delle riparazioni eseguite dalle case costruttrici di questi sistemi che molto spesso non eseguono più per mancanza di Know out o componentistica

Spesso i Clienti hanno dei fermi macchina dovuti all'elettronica e si trovano nella situazione di stallo produttivo.

BSB s.a.s si propone come un possibile riferimento per gli utilizzatori di macchine soffiatrici che si trovino in questa situazione e si mette a disposizione del Cliente per trovare soluzioni idonee alle Sue esigenze.

Gli impegni di **BSB s.a.s.** verso i Clienti sono :

- ASCOLTO : per capire le problematiche ed aspettative dei Clienti così da poter realizzare insieme un prodotto che soddisfi le Loro esigenze.
- IMPEGNO : per offrire un valido supporto ai Clienti ed aumentare il loro grado di soddisfazione.
- AZIONE : Commerciale: basata sulla professionalità e competenza, con massima trasparenza e chiarezza delle trattative con il Cliente.

Tecnica : basata sull'esperienza acquisita nel tempo, per essere sempre propositivi ed attenti a sviluppare e migliorare i prodotti.

- RISPETTO : di tutti i Clienti e degli impegni presi con loro, mantenendo e rispettando i tempi realizzazione e consegna dei prodotti nei termini pattuiti
- PRESENZA : per essere un riferimento in grado di rispondere celermente alle varie problematiche dei Clienti , offrendo un servizio post vendita veloce ed attento.

Non avendo una rete commerciale propria o un nome di rilievo a fare da "sponsor" a questa azienda , la soddisfazione dei Clienti è , per la **BSB s.a.s.** il motore della propria attività, il loro "passaparola" è la nostra pubblicità.

Quindi per questo il Cliente non è un semplice acquirente ma diventa di fondamentale importanza per la crescita professionale e costruire con esso un rapporto costruttivo e di reciproca soddisfazione ed amicizia è alla base di questo Nostro lavoro.

Di seguito si riportano, a titolo esplicativo alcune immagini relative agli impianti eseguiti in questi anni e delle pagine software realizzate.



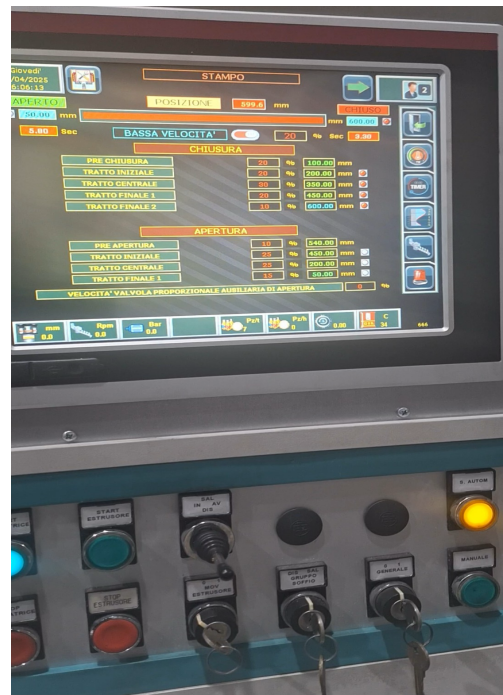
Magic MGL 2-3



Techne S/1500 Coex 3



Automa AT5 Plus



Uniloy Milacron UMA 40

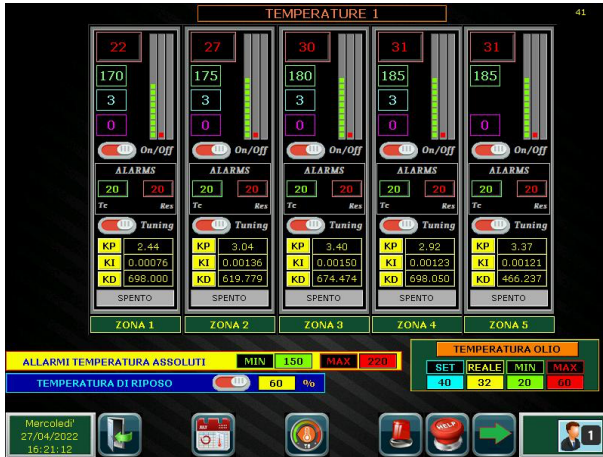


Moi 20 Lt. Accumulo



Kautex KEB10 (Sistema PLC Moog400)





Per contatto : **BSB s.a.s. Giancarlo Barzaghi**

Mobile : 333 9454746

Mail: bsbsas2006@gmail.com

<https://it.linkedin.com/in/giancarlo-barzaghi-47956677>